

PANEL AISLANTE DIFUTEC®

1. Descripción

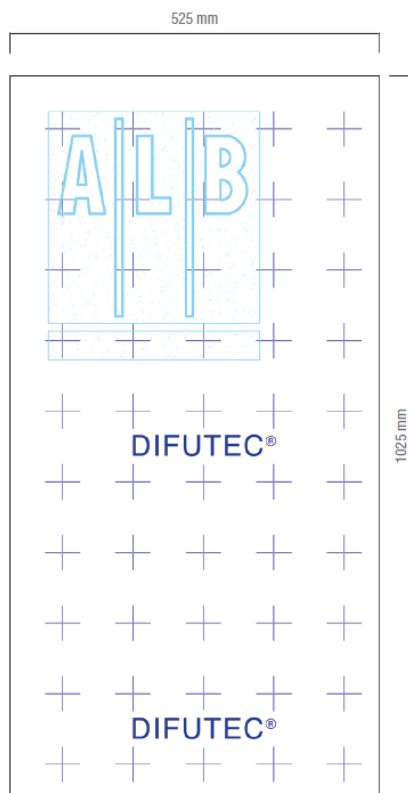


Panel aislante DIFUTEC®, fabricado en Poliestireno expandido, autoextingible (Eurocalse E), de 10, 20, 25, 30, 40 ó 50 mm de espesor y densidad de 30 Kg/m³. Dispone de una lámina superficial de aluminio de 0,25mm, difusora del calor, provista de solapas autoadhesivas y cuadrícula de guía serigrafiada.

2. Características

Características						
Material panel aislante	Poliestireno Expandido (EPS)					
Altura total (mm)	10	20	25	30	40	50
Densidad nominal (kg/m ³)	30					
Material lámina superficial	Aluminio					
Espesor lámina superficial	0,25					
Color lámina superficial	Gris con guías serigrafiadas					
Largo (mm)	1000+25					
Ancho (mm)	500+25					
Superficie útil (m ²)	0,5					
Resistencia a la compresión (10% deformación) (kPa)	200					
λ conductividad térmica (W/m·K)	0,034					
Clase de reacción al fuego	E					
Peso nominal (kg)	0,51	0,66	0,73	0,81	0,96	1,11

3. Esquema dimensional



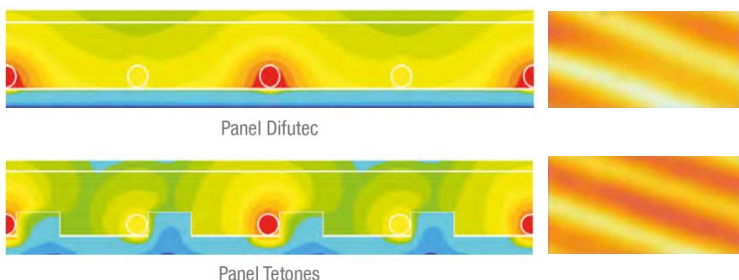
Código	Densidad	Grosor	Rλ	m ² /caja	m ² /palet
18710	30 kg/m ³	10 mm	0,294	30	150
18720	30 kg/m ³	20 mm	0,588	15	90
18705	30 kg/m ³	25 mm	0,750	12,5	75
18730	30 kg/m ³	30 mm	0,882	10	60
18736	30 kg/m ³	40 mm	1,250	7,5	45
18725	30 kg/m ³	50 mm	1,500	6	36

4. Ventajas del producto

- **Mayor eficiencia energética:**
Avalado con ensayos experimentales
- **Reduce el tiempo de puesta a régimen de la instalación**
- **Sistema garantizado:**
Certificación AENOR y garantía ALB
- **Facilidad y comodidad en la instalación:**
Mejor resistencia, menos incidencias
- **Óptimas características mecánicas**
- **Reducción de la temperatura de impulsión**
- **Mayor uniformidad térmica en el pavimento:**
Óptimo para reformas y refrescamiento
- **Permite combinar la instalación con cualquier pavimento**



Mayor difusión y conductividad térmica



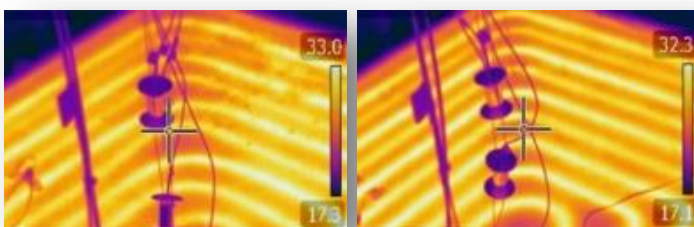
La lámina de aluminio favorece la distribución horizontal del calor y la transmisión de la energía al mortero.

En el sistema DIFUTEC[®], el tubo multicapa tiene un 10% más de superficie en contacto con el mortero.

Reducción del tiempo de respuesta

En condiciones estándar, el sistema DIFUTEC[®] alcanza la temperatura máxima de saturación 2 horas antes que un sistema tradicional.

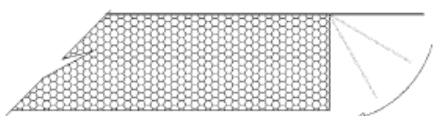
Comparativa de pavimento saturado en sistema DIFUTEC (izq.) y sistema tradicional (dcha.).



5. Colocación

Para su colocación es preciso seguir las siguientes pautas:

1. En la primera línea de colocación debe doblar la solapa sobrante para que el panel quede completamente pegado a la pared.
2. Después de haber colocado la primera línea contra la pared, las siguientes se irán solapando entre ellas.
3. En los remates a final de línea o en la última línea, el panel debe ser cortado con una herramienta tipo radial o cuchilla para seccionar el aluminio



Reducción de la temperatura de impulsión

Óptimo funcionamiento a 35°C. Entrega la misma potencia que un sistema tradicional con 6°C menos de temperatura en el agua*.

T. de impulsión	35°C	40°C	45°C
Potencia (W/m ²)	85,2	117,1	150,3

* Datos obtenidos y certificados por Applus

Mayor uniformidad térmica en el pavimento

Sistema óptimo para reformas y refrescamiento.

Sistema garantizado



1. Certificado AENOR.
2. Ensayado y certificado por los laboratorios Applus.
3. Garantía ALB por 10 años